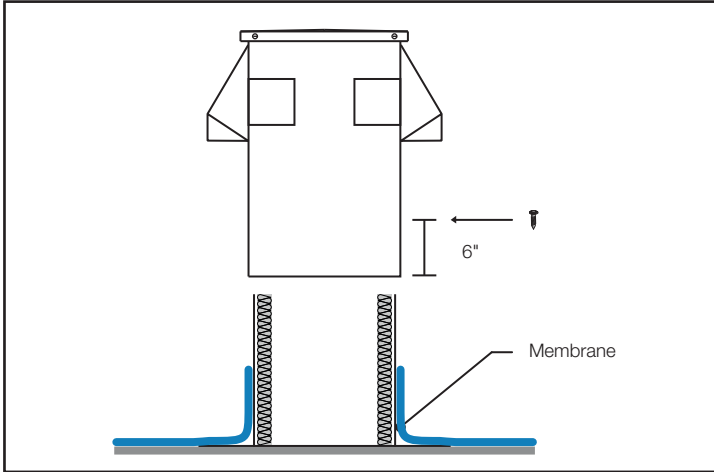


INSTALLATION

Ventilateur isolé à sorties multiples à base isolée pour toit plat (adapté pour les membranes)

Multi-exit Insulated Vent with Insulated Base for flat roof (suitable for membranes)

OPTI-ViM012 | OPTI-ViM112

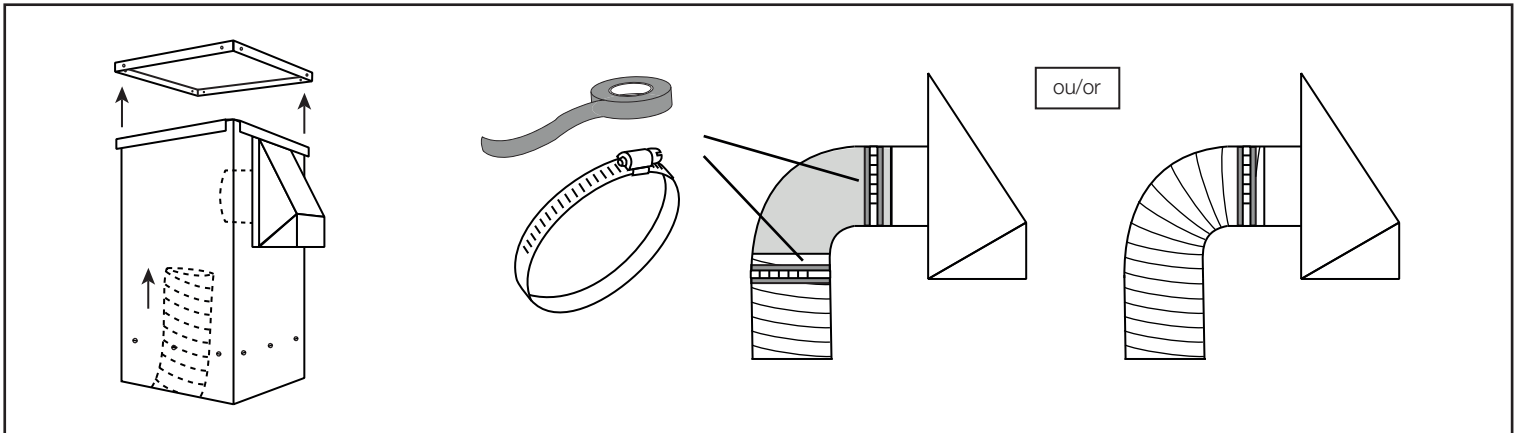


Déterminer l'emplacement du ventilateur au centre de deux fermes de toit. Tracer à l'aide d'une craie un carré de 30,5 x 30,5 cm (12 x 12 pouces), en s'assurant qu'il soit parallèle au bord du toit. Découper le tracé, et enlever toutes obstructions autour du trou qui nuiraient à la pose du ventilateur. Appliquez du ciment plastique Condor sous la base du ventilateur, installez-la sur l'ouverture et vissez.

Installez la membrane de toiture selon les instructions du fabricant afin de recouvrir la base du ventilateur. Vissez le ventilateur à la base, **à au moins 6 pouces du bas**, en s'assurant qu'il soit de niveau. Il est important de prendre tous les ventilateurs du même modèle et d'équilibrer la hauteur de ceux-ci pour permettre une ventilation adéquate et d'optimiser la performance de ventilation.

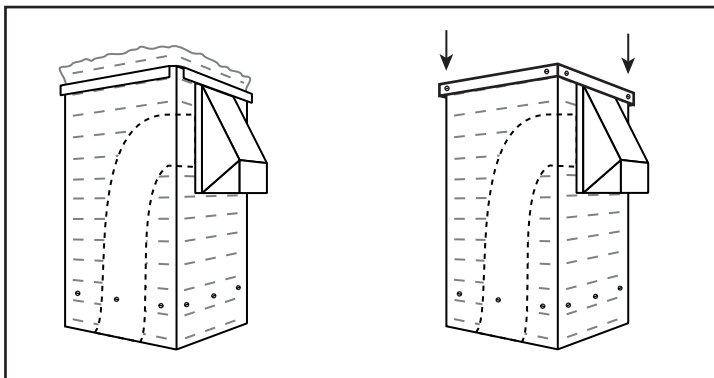
Determine the location of the vent in the centre of two trusses. Draw a 30,5 x 30,5 cm (12 x 12 inch) square with chalk, making sure it is parallel to the edge of the roof. Cut out the path and remove any obstructions around the hole that would harm the installation of the vent. Apply Condor plastic cement under the base of the vent, install it onto the opening and screw.

Install the roof membrane as instructed by the manufacturer to cover the base of the vent. Screw the vent into the base, **at least 6 inches away from the bottom**, making sure it is leveled. It is important to use the same model and height for all ventilators to allow for adequate ventilation and optimize the ventilation performance.



Pour connecter les conduits: dévisser et retirer le couvercle du OPTI-ViM. Il est recommandé d'utiliser un coude à 90° de la bonne dimension pour joindre le conduit au clapet. Installer le conduit autour du coude ou directement au collet du clapet à l'aide d'un collier de serrage. Sceller de façon étanche en utilisant du ruban à conduit. D'autres mesures peuvent être à prendre selon le type de conduit utilisé. Répéter pour toutes les sorties de votre OPTI-ViM.

To connect the pipes: unscrew and remove the OPTI-ViM lid. It is recommended to use a 90° elbow to join the pipe to the exit. Install the pipe around the elbow or directly onto the collar of the exit using a hose clamp. Seal it using duct tape. Other procedures might be necessary depending on the type of pipe used. Repeat for all exits of your OPTI-ViM.



Remplir d'isolant minéral tout l'espace libre jusqu'au niveau de la toiture. S'assurer que toutes les parois métalliques soient bien isolées. Remettre le couvercle en place et visser.

Fill the remaining free space with mineral insulation, all the way to the roof level. Make sure the metal walls of the unit are well insulated. Reposition and screw the cover back into place.

Note: Un seul conduit est illustré dans le but d'alléger le dessin.

Note: Only one pipe is drawn in order to alleviate the drawing.

